

25-26 CZERWCA 2020

**The Westin Warsaw Hotel**



# Aktualne wyzwania w zakresie opodatkowania gruntów i nieruchomości energetycznych

**w nowym otoczeniu regulacyjnym**

- **Wyznaczanie zakresu i wysokości opodatkowania**
- **Zmiany prawne w zakresie opodatkowania**
- **Najnowsze orzecznictwo sądowo-administracyjne**

PATRONAT MEDIALNY

CAPITAL **24** TV

**SARE**system  
way to sell

ORGANIZATOR

mmc  polska

WSPÓŁPRACA

mm  design

## **DLACZEGO WARTO WZIĄĆ UDZIAŁ W KONFERENCJI?**

W ostatnim czasie pojawił się szereg nowych regulacji, które bezpośrednio mają wpływ na opodatkowanie zarówno nieruchomości, jak i urządzeń energetycznych. Chcąc Państwu przedstawić wszystkie zmiany, zaprosiliśmy świetnych Ekspertów, którzy opowiedzą o prawnej i praktycznej stronie: wyznaczania zakresu i wysokości opodatkowania podatkiem od nieruchomości i urządzeń energetycznych, klasyfikacji środków trwałych w majątku sieciowym, momentu powstania obowiązku podatkowego wobec urzędu gminy i odpowiedzialności za zaległości. Drugiego dnia wydarzenia poruszone zostaną tematy: rozliczenie podatku od nieruchomości przy najmie i dzierżawie oraz służebności przesyłu, najnowsze orzecznictwo sądowo-administracyjne w sprawach dotyczących opodatkowania podatkiem od nieruchomości infrastruktury energetycznej. Prelegenci rozwieją wszelkie wątpliwości w zakresie zmian prawnych, omawiając: zasady opodatkowania a nowelizację ustawy o kształtowaniu ustroju rolnego i leśnego z 2019r., nowelizację kodeksu postępowania cywilnego w odniesieniu do zarządzania majątkiem sieciowym oraz zmiany prawne, które mają wpływ na opodatkowanie nieruchomości i urządzeń energetycznych. Serdecznie zapraszamy – ogromna dawka wiedzy do zdobycia!

## **GŁÓWNE ZAGADNIENIA:**

- *Zasady opodatkowania a nowelizacja ustawy o kształtowaniu ustroju rolnego i leśnego z 2019r.*
- *Nowelizacja kodeksu postępowania cywilnego w odniesieniu do zarządzania majątkiem sieciowym*
- *Zmiany prawne, które mają wpływ na opodatkowanie nieruchomości i urządzeń energetycznych (Regulacje Ordynacji podatkowej)*
- *Ustawa o podatkach i opłatach lokalnych*
- *Wyznaczanie zakresu i wysokości opodatkowania podatkiem od nieruchomości i urządzeń energetycznych*
- *Najnowsze orzecznictwo sądowo-administracyjne w sprawach dotyczących opodatkowania podatkiem od nieruchomości infrastruktury energetycznej*

## **PRELEGENCI:**



**Barbara Białas**

KANCELARIA PRAWNA HWW  
HEWELT WOJNOWSKI  
I WSPÓLNICY SP.K.



**Mateusz Cedro**

ECDP TAX ŻUK KOMORNICZAK  
I WSPÓLNICY SP.K.



**Mikołaj Hewelt**

KANCELARIA PRAWNA HWW  
HEWELT WOJNOWSKI  
I WSPÓLNICY SP.K.



**Michał Nielepkowicz**

THEDY & PARTNERS



**Wojciech Stomka**

ANDERSEN TAX&LEGAL



**Kamil Szczęsny**

GWW - DORADZTWO PRAWNE  
I PODATKOWE

## AGENDA

### DZIEŃ PIERWSZY

#### 09:15 REJESTRACJA UCZESTNIKÓW I PORANNA KAWA

#### 09:30 Problematyka opodatkowania podatkiem od nieruchomości wybranych budowli sieciowych oraz urządzeń energetycznych

- Klasyfikacja środków trwałych w majątku sieciowym
- Opodatkowanie urządzeń energetycznych: linii kablowych, elektrowni wiatrowych, transformatorów, tymczasowych obiektów budowlanych i fotowoltaiki, sieci wodociągowych, stacji rozdzielni elektroenergetycznej

**Kamil Szczęsny**, Adwokat, GWW - doradztwo prawne i podatkowe

#### 11:00 PRZERWA KAWOWA I CZAS NA NETWORKING

#### 11:15 Zasady określania podstawy opodatkowania nieruchomości

- Moment powstania obowiązku podatkowego wobec urzędu gminy
- Ustalanie stawki podatku od nieruchomości przez radę gminy
- Stawki podatku od nieruchomości: w zakresie gruntów, budynków i budowli
- Modernizacja obiektów a obowiązek zwiększania podstawy opodatkowania
- Podmioty zobowiązane do zapłaty podatku, rozliczenia, odpowiedzialność za zaległości

**Mateusz Cedro**, Partner, Dyrektor Departamentu Postępowań Podatkowych w ECDP TAX Żuk Komorniczak i Wspólnicy sp.k.

#### 12:45 PRZERWA NA LUNCH

#### 13:30 Obowiązek podatkowy w podatku od nieruchomości; rozliczenie podatku dochodowego

- Zasady powstania obowiązku podatkowego
- Nabycie nieruchomości, sprzedaż a podatek
- Przypadek likwidacji obiektu budowlanego a wygaśnięcie obowiązku
- Terminy zapłaty podatku
- Podatek jako koszt

**Wojciech Słomka**, Senior Manager, Doradca Podatkowy, Radca Prawny, Andersen Tax & Legal

#### 15:00 ZAKOŃCZENIE I DNIA KONFERENCJI

### DZIEŃ DRUGI

#### 09:00 REJESTRACJA UCZESTNIKÓW I PORANNA KAWA

#### 09:15 Problematyka służebności przesyłu w kontekście rozliczenia podatkowego oraz obowiązki przedsiębiorstwa energetycznego

- Rozliczenie podatku od nieruchomości przy najmie i dzierżawie oraz służebności przesyłu
- Najem i dzierżawa nieruchomości gminnych oraz Skarbu Państwa
- Obowiązki właścicieli infrastruktury przesyłowej wobec gmin w zakresie szczegółowych specyfikacji inwestycji
- Komunikacja i obowiązki związane z dokumentacją pomiędzy przedsiębiorstwem a gminą podczas realizacji przedsięwzięcia

**Mikołaj Hewelt**, MBA, Partner, Doradca Podatkowy, Doradca Restrukturyzacyjny, Syndyk Masy Upadłościowej, Kancelaria Prawna HWW Hewelt Wojnowski i Wspólnicy Sp.k.

#### 11:00 PRZERWA KAWOWA I CZAS NA NETWORKING

#### 11:30 Wpływ nowych regulacji prawnych na zarządzanie infrastrukturą przesyłową i opodatkowanie

- Zasady opodatkowania a nowelizacja ustawy o kształtowaniu ustroju rolnego i leśnego z 2019r.
- Wpływ nowelizacji prawa budowlanego na inwestycje w infrastrukturę przedsiębiorstwa
- Nowelizacja kodeksu postępowania cywilnego w odniesieniu do zarządzania majątkiem sieciowym
- Zmiany prawne, które mają wpływ na opodatkowanie nieruchomości i urządzeń energetycznych (Regulacje Ordynacji podatkowej)
- Ustawa o podatkach i opłatach lokalnych

**Barbara Białas**, Tax Project Manager, Adwokat, Kancelaria Prawna HWW Hewelt Wojnowski i Wspólnicy Sp.k.

#### 13:00 PRZERWA NA LUNCH

#### 13:45 Najnowsze orzecznictwo sądowo-administracyjne w sprawach dotyczących opodatkowania podatkiem od nieruchomości infrastruktury energetycznej

- Najnowsze orzecznictwo dotyczące opodatkowania gruntów
- Najnowsze orzecznictwo dotyczące opodatkowania budynków
- Najnowsze orzecznictwo dotyczące opodatkowania budowli

**Michał Nielepkowicz**, Wspólnik, Doradca Podatkowy, Thedy & Partners

#### 15:00 ZAKOŃCZENIE II DNIA KONFERENCJI I WRĘCZENIE CERTYFIKATÓW

## PRELEGENCI



**Barbara Białas**, Tax Project Manager, Adwokat, Kancelaria Prawna HWW Hewelt Wojnowski i Wspólnicy Sp.k.

Specjalizuje się w doradztwie podatkowym i prawnym w zakresie transakcji nieruchomościowych, transakcji restrukturyzacyjnych oraz uczestniczy w postępowaniach podatkowych i egzekucyjnych przed organami podatkowymi i sądami administracyjnymi. Posiada również doświadczenie w doradztwie na rzecz podmiotów gospodarczych z zakresu prawa cywilnego oraz prawa zamówień publicznych.

Doświadczenie zawodowe w prawie podatkowym oraz procesowym zdobywała pracując w jednej z firm z „Wielkiej Czwórki”, czołowych polskich kancelariach prawnych oraz wiodącej międzynarodowej kancelarii prawnej.



**Mateusz Cedro**, Partner, Dyrektor Departamentu Postępowań Podatkowych w ECDP TAX Żuk Komorniczak i Wspólnicy sp.k.

Doktorant Katedry Prawa Finansowego Uniwersytetu Łódzkiego, Absolwent Uniwersytetu Kardynała Stefana Wyszyńskiego w Warszawie. Wieloletni praktyk prawa podatkowego oraz procedury podatkowej. Doświadczenie zawodowe zdobywał jako Partner i Senior Associate wiodących spółek doradztwa podatkowego, doradzając przy transakcjach gospodarczych pod kątem ich konsekwencji prawnych oraz opodatkowania podatkami dochodowymi i VAT. Uczestniczył w przeglądach prawnych i podatkowych, sporządzał dokumentację cen transferowych dla klientów m.in. z branży stalowej, turystycznej, ubezpieczeniowej, finansowej, IT, handlowej, transportowej, farmaceutycznej oraz marketingowej.

Posiada bogate doświadczenie doradcze oraz szkoleniowe z zakresu prawa podatkowego. Przeprowadził od 2013 r. szereg szkoleń zamkniętych i otwartych z zakresu podatku CIT, VAT, podatku od nieruchomości, procedury podatkowej. Wykładowca studiów podyplomowych Akademii Leona Koźmińskiego oraz studiów MBA Wyższej Szkoły Bankowej w Toruniu i Bydgoszczy.



**Mikołaj Hewelt**, MBA, Partner, Doradca Podatkowy, Doradca Restrukturyzacyjny, Syndyk Masy Upadłościowej, Kancelaria Prawna HWW Hewelt Wojnowski i Wspólnicy Sp.k.

Specjalizuje się w zakresie bieżącego doradztwa w zakresie prawa administracyjnego oraz podatkowego, jak również w prowadzeniu postępowań kontrolnych i podatkowych. W ramach prowadzonej praktyki przeprowadza liczne audyty prawno-podatkowe w przedsiębiorstwach oraz instytucjach publicznych. Przygotowuje rekomendacje i koncepcje, a następnie nadzoruje wdrażanie procesów restrukturyzacyjnych. Występuje jako pełnomocnik procesowy w licznych postępowaniach sądownoadministracyjnych przed Wojewódzkimi Sądami Administracyjnymi oraz Naczelnym Sądem Administracyjnym.

Jest prelegentem na studiach podyplomowych oraz na szkoleniach branżowych i konferencjach, a także autorem licznych publikacji w specjalistycznych czasopismach podatkowych.

## PRELEGENCI



**Michał Nielepkowicz**, Wspólnik, Doradca Podatkowy, Thedy & Partners

Jest wspólnikiem w Thedy & Partners sp z o.o., zajmującym się głównie kompleksowym doradztwem dotyczącym podatków i opłat lokalnych, w tym przede wszystkim w zakresie podatku od nieruchomości oraz wsparciem w obszarze relacji podatników z organami podatkowymi, w tym również reprezentowaniem podatników przed sądami administracyjnymi.

W ostatnich sześciu latach wyróżniony trzynastokrotnie w rankingach Najlepszych doradców podatkowych. Pięciokrotnie uznany za najlepszego specjalistę w dziedzinie podatku od nieruchomości (Ranking Rzeczypospolitej z 2018, 2017, 2016, 2015 i 2014 r.) oraz wyróżniony w tej samej kategorii w 2019 r. Ponadto, uznany najlepszym doradcą podatkowym w kategorii podatków i opłat lokalnych (Ranking Gazety Prawnej z 2014 r.) oraz sześciokrotnie wyróżniony w tej samej kategorii i kategorii postępowań podatkowych (Ranking Gazety Prawnej z 2013, 2016, 2017, 2018 i 2019 r.).

Posiada kilkunastoletnie doświadczenie w doradztwie podatkowym w zakresie podatku od nieruchomości oraz postępowań podatkowych i sądowych dla największych polskich i zagranicznych przedsiębiorców. W latach 2006–2014 w ramach firmy z tzw. Wielkiej Czwórki założył i jako Senior Manager kierował Zespołem Podatku od Nieruchomości świadczącym usługi dla czołowych przedsiębiorstw w Polsce. W 2015 r. założył własną kancelarię Nielepkowicz & Partnerzy – wyspecjalizowaną w kompleksowym doradztwie dotyczącym podatku od nieruchomości oraz postępowań podatkowych i sądowych, która w 2017 roku połączyła siły z kancelarią Thedy & Partners.

Ukończył prawo na Uniwersytecie Łódzkim. Licencjonowany doradca podatkowy (nr wpisu: 11491). Ekspert Zespołu Podatków Lokalnych Rady Konsultacyjnej Prawa Podatkowego przy Ministrze Finansów. Wykładowca na Wydziale Prawa i Administracji Uniwersytetu Mikołaja Kopernika w Toruniu: kierunek prawo podatkowe. Autor licznych publikacji dotyczących zagadnień podatku od nieruchomości oraz postępowania podatkowego i sądowego.



**Wojciech Słomka**, Senior Manager, Doradca Podatkowy, Radca Prawny, Andersen Tax & Legal

Posiada uprawnienia doradcy podatkowego i radcy prawnego. Posiada 15-letnie doświadczenie w doradztwie podatkowym w firmach tzw. Wielkiej Czwórki oraz międzynarodowych firmach doradczych. Specjalizuje się w zagadnieniach podatku dochodowego od osób prawnych, podatków międzynarodowych, projektach M&A, doradztwa transakcyjnego, postępowań podatkowych i podatku VAT. Doradza w zakresie skutków podatkowych w projektach fuzji i przejęć (M&A), w projektach dotyczących transferu aktywów, finansowania spółek, doradztwa dla funduszy private equity, podatku u źródła, cen transferowych, podatku od nieruchomości, postępowań podatkowych oraz bieżącej obsługi prawnej. Prowadzi projekty typu due diligence oraz świadczy usługi doradztwa transakcyjnego w branży nieruchomości komercyjnych (nieruchomości biurowe, centra handlowe, nieruchomości mieszkaniowe oraz magazyny).



**Kamil Szczęsny**, Adwokat, GWW - doradztwo prawne i podatkowe

Zajmuje się sprawami z zakresu prawa podatkowego i administracyjnego, ze szczególnym uwzględnieniem podatków i opłat lokalnych oraz procedury podatkowej, jak również egzekucji administracyjnej. Ponadto prowadzi postępowania karne i karno-skarbowe.

- Finalista
- Rising Stars Prawnicy – liderzy jutra 2016, organizowany przez Dziennik Gazeta Prawna oraz wydawnictwo Wolters Kluwer S.A
- Miejsce 2. w kategorii „Podatki i opłaty lokalne”
- Ranking Firm i Doradców Podatkowych, Dziennik Gazeta Prawna, 2016
- Miejsce 3. w kategorii „Spory sądowe”
- Ranking Firm i Doradców Podatkowych, Dziennik Gazeta Prawna, 2017
- Miejsce 1. w kategorii najlepszy doradca podatkowy - podatki lokalne
- Ranking Firm i Doradców Podatkowych, Dziennik Gazeta Prawna, 2019

## ORGANIZATOR

MMC Polska jest niezależnym organizatorem spotkań biznesowych w Polsce. Spółka organizuje szkolenia, konferencje i kongresy dedykowane specjalistom, kadrze menadżerskiej oraz zarządom wiodących firm w Polsce. Szkolenia i konferencje prowadzone są przez znanych praktyków, ekspertów posiadających wieloletnie doświadczenie w swojej branży. Kongresy mają charakter międzynarodowy, skupiają pełną reprezentację rynku, zarówno firm, jak i administracji centralnej i regulatora. MMC Polska organizuje również szkolenia zamknięte w pełni dopasowane do potrzeb klientów. Efektem organizowanych wydarzeń jest podniesienie kwalifikacji pracowników, zdobycie wiedzy praktycznej oraz zwiększenie przewagi konkurencyjnej.

Współpracujemy m.in. z: Orange, T-Mobile, Play, Polkomtel, PKN ORLEN S.A, PGNiG, Tauron Polska Energia, Hawe SA, Emitel, KPMG, PwC, E&Y, Deloitte, UKE, URE, KNF, PKO BP, PEKAO SA, PZU, NBP, Asseco Poland, Intel, Comarch. W skład Grupy MMC Polska wchodzi: MM Conferences S.A., MMC Events oraz MMC Design.

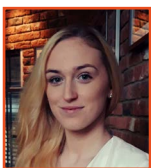
## GRUPA DOCELOWA

*Konferencję kierujemy głównie do branży energetycznej i gazowniczej. W szczególności serdecznie zapraszamy dyrektorów, kierowników i specjalistów z:*

- Działów Finansowych
- Działów Podatkowych
- Działów Księgowych
- Działów Rozliczeniowych
- Działów Zarządzania Nieruchomościami
- Działów Prawnych

*oraz firmy doradcze i podatkowe wspierające sektor energetyczny w działaniach rozliczeniowych.*

### KONTAKT W KWESTIACH MERYTORYCZNYCH:



**Paulina Jaworska**

Senior Project Manager  
Workshops Department

T: +48 22 379 29 42

e-mail: p.jaworska@mmcpolska.pl

### KONTAKT W KWESTII UCZESTNICTWA:



**Alicja Zadroga**

Business Advisor

T: +48 791 989 883

e-mail: a.zadroga@mmcpolska.pl

## ADRES WYDARZENIA

**The Westin Warsaw Hotel**

al. Jana Pawła II 21  
00-854 Warszawa